

PFU: PARTR

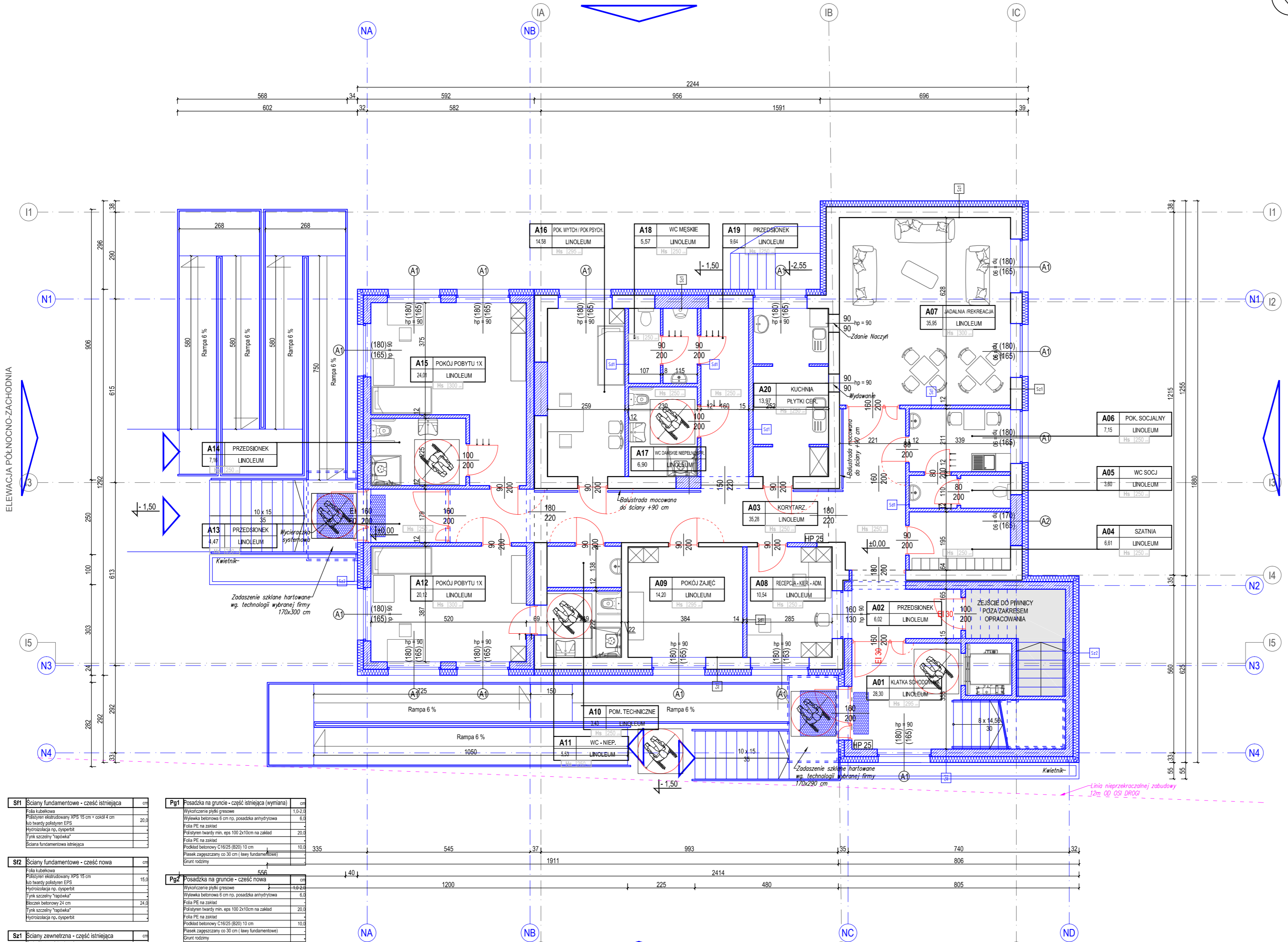
NA OSIE DLA NOWEJ CZĘŚCI BUDYNKU

IA OSIE DLA ISTNIEJĄCEJ CZĘŚCI BUDYNKU PARTER, PIĘTRO.

ELEWACJA PÓŁNOCNO-WSCHODNIA



PODSTAWOWE WYMIARY BUDYNKU [m] [1m.n.p.t.]	
SZEROKOŚĆ [m]	18,80
DLUGOŚĆ [m]	22,40
WYSOKOŚĆ [mnp]	9,50
POWIERZCHNIA ZABUDOWY [m²]	339,69
KUBATURA [m³]	2 938,32
POWIERZCHNIA CAŁKOWITA PODLEGAJĄCA OPRACOWANIU	679,38
POWIERZCHNIA UŻYTKOWA	462,78
KĄT NACHYLENIA POŁACI DACHOWEJ [°]	2°



PFU - ZESTAWIENIE POW. UŻYTKOWYCH			
A-PARTER			
PARTER			
A02	PRZEDSIONEK	LINOLEUM	6,02
A03	KORYTARZ	LINOLEUM	35,28
A04	SZATNIA	LINOLEUM	6,61
A05	WC PERSONELU	LINOLEUM	3,60
A06	POM. SOCJALNE	LINOLEUM	7,15
A07	JADALNIA REKREACJA	LINOLEUM	35,95
A08	RECEPCJA BIUROWY/ ADMINISTRACJA	LINOLEUM	10,54
A09	POKÓJ ZAJĘĆ	LINOLEUM	14,20
A10	POM. TECHNICZNE	LINOLEUM	3,43
A11	WC NIEPEŁNOSP.	LINOLEUM	5,53
A12	POKÓJ POBYTU 1X	LINOLEUM	20,12
A13	PRZEDSIONEK	LINOLEUM	4,47
A14	WC NIEPEŁNOSP.	LINOLEUM	7,16
A15	POKÓJ POBYTU 1X	LINOLEUM	24,01
A16	POK. WYCHYLEN POK. PSYCHOLOGA	LINOLEUM	14,58
A17	WC DAMSKIE NIEP.	LINOLEUM	6,90
A18	WC MĘSKIE	LINOLEUM	5,59
A19	PRZEDSIONEK	LINOLEUM	9,64
A20	KUCHNIA	LINOLEUM	13,97
			SUMA
			234,73
A02	KŁATKA SCHODOWA - A	PLYTKI GRES	28,30
			* - POWIERZCHNIA KŁATKI SCHODOWE

- ŚCIANY ISTNIEJĄCE
- ELEMENTY PROJEKTOWANE
- DO ZAMUROWANIA, PROJEKTOWANE

ELEWACJA PÓŁNOCNO-ZACHODNIA

ELEWACJA PÓŁDNIOWO-WSCHODNIA

Sf1 Ściany fundamentowe - część istniejąca	cm
Fala lubtelnowa	1,0-2,0
Półprzewodnikowy EPS 15 cm o ciepł. 4 cm	20,0
Polistyren ekstrudowany EPS	1,0-2,0
Hydroizolacja np. dysperbit	20,0
Przekładnik szalony "trapaka"	20,0
Przekładnik szalony "trapaka"	20,0
Ściana fundamentowa szalowa	10,0
Fasak zapoczątkowany 30 cm (wzry fundamentowe)	10,0
Grunt rodniony	335

Pg1 Posadzka na gruncie - część istniejąca (wymiana)	cm
Wyroczona płytki gresowe	1,0-2,0
Wylewka betonowa 8 cm np. posadzka anhydrylowa	6,0
Fala PE na zakład	6,0
Podłogowy twardej min. eps 100 2x10cm na zakład	20,0
Fala PE na zakład	20,0
Pokład betonowy C16/20 (B20) 10 cm	10,0
Fasak zapoczątkowany 30 cm (wzry fundamentowe)	10,0
Grunt rodniony	335

Pg2 Posadzka na gruncie - część nowa	cm
Wyroczona płytki gresowe	1,0-2,0
Wylewka betonowa 8 cm np. posadzka anhydrylowa	6,0
Fala PE na zakład	6,0
Podłogowy twardej min. eps 100 2x10cm na zakład	20,0
Fala PE na zakład	20,0
Pokład betonowy C16/20 (B20) 10 cm	10,0
Fasak zapoczątkowany 30 cm (wzry fundamentowe)	10,0
Grunt rodniony	556

Pst1 Strop użytkowy - część istniejąca	cm
Wyroczona klocki/płytki gresowe	1,0-2,0
Wylewka betonowa 3,0 - 8,0 cm np. jasnych - żaropory szklanych (długość oświetlenia) (długość nasadzonej / pomona)	5,0-6,0
Fala PE na zakład	2,0-4,0
Podłogowy twardej min. eps 100 o gr. 2,0 - 4,0 cm	2,0-4,0
Fala PE na zakład	2,0-4,0
Strop stropłaty Pułaski żubobetonowy DZ-3	20,0
Tynk gipsowy 1,0 - 1,5 cm	1,5

Pst2 Strop użytkowy - część nowa	cm
Wyroczona klocki/płytki gresowe	1,0-2,0
Wylewka betonowa 3,0 - 8,0 cm np. jasnych - żaropory szklanych (długość oświetlenia) (długość nasadzonej / pomona)	5,0-6,0
Fala PE na zakład	2,0-4,0
Podłogowy twardej min. eps 100 o gr. 2,0 - 4,0 cm	2,0-4,0
Fala PE na zakład	2,0-4,0
Strop stropłaty Pułaski żubobetonowy DZ-3	20,0
Tynk gipsowy 1,0 - 1,5 cm	1,5

D1 Stropodach - część istniejąca	cm
Membrana EPDM czarna	0,5
Fala PE na zakład	0,5
Warstwa spadkowa - 2"	0,5
Podłogowy twardej min. eps 100 o gr. 20 cm	20,0
Fala PE na zakład	20,0
Strop Tynk Paneli z styrobetonem 16 cm (12x4 nadwieszka)	20,0
Tynk gipsowy 1,0 - 1,5 cm	1,5

D2 Stropodach - część nowa	cm
Membrana EPDM czarna	0,5
Fala PE na zakład	0,5
Warstwa spadkowa - 2"	0,5
Podłogowy twardej min. eps 100 o gr. 20 cm	20,0
Fala PE na zakład	20,0
Strop Tynk Paneli z styrobetonem 16 cm (12x4 nadwieszka)	20,0
Tynk gipsowy 1,0 - 1,5 cm	1,5

UWAGI:
 1. W SZYBKOŚCI WYMIARY BEZWZGLĘDNE SPRAWDZIĆ NA PLANIE BUDOWY A W PRZYRUNKU WYSTĄPIENIA RÓŻNIC, PROJEKTOWANY UKŁAD NALEŻY ODSZTUKOWAĆ DO STANU ISTNIEJĄCEGO
 2. PRZED PRYZYCIENIEM DO ZAMÓWIENIA STOLARKI I ŚLUSARKI NALEŻY BEZWZGLĘDNE SPRAWDZIĆ WYMIARY OTWORÓW OKIENNYCH, DRZWIOWYCH, WYSOKOŚCI PODCIĄGÓW, JAK RÓWNIEŻ LŁOŚCI ZAMÓWIENIOWYCH ELEMENTÓW,
 3. PRZED PRYZYCIENIEM DO ZAMÓWIENIA WSZELKICH ELEMENTÓW WYKONCZENIOWYCH I WYPOSAŻENIA BUDYNKU, ELEMENTÓW KONSTRUKCJI, INSTALACJI SANITARNYCH, ELEKTRYCZNYCH, NALEŻY SPRAWDZIĆ ICH IŁOŚĆ I PARAMETRY.
 4. PRZED ZAMÓWIENIEM WSZELKIE WATPLIWOŚCI OMIYKI W ZESTAWIENIU NALEŻY WYJAŚNIĆ Z AUTORAMI PROJEKTU.
 5. NALEŻY BEZWZGLĘDNE ZAPISYWAĆ WSKAZÓWKI WSKAZUJĄCE IŁOŚĆ I DOŁĄCZAJĄCE PRZECIWIŁOCZONYCH, TEMPERATURNYCH I TYP. PODZIOMYCH I PIONOWYCH.
 6. DOŁĄCZAJĄCE DŁUGI NALEŻY WYKONCZĄĆ WEDŁUG WYKAZANYCH SYSTEMOWYCH ZGODNIE Z WTYCZNYMI PRODUCENTA I SZTUKĄ BUDOWLANĄ.
 7. SYSTEM PRZYCIENIOWY MOCOWANY NA KROKWIACH.
 8. OPROWADZENIE WODY Z RINNIEM RURIAM SPŁYTOU WYKONCZENIOWYMI NA TERENIE DZIAŁKI.
 9. WSZELKIE PRACE BUDOWLANE, WNĘTRZARSKIE I SPECJALISTYCZNE POWINNY BYĆ WYKONYWANE POD ŚCIEŁYM NADZOREM OSÓB UPRAWNIONYCH OD WYKONYWANIA TYCH PRAC.
 10. WSZELKIE MATERIAŁY UŻYTE W TRACIE REALIZACJI ROBÓT POMIANY POSIADAĆ, ATYSTY GIGIENICZNO SANITARNE, APROBATY TECHNICZNE I TB CZY CERTYFIKATY ZGODNOŚCI DOPUSZCZAJĄCE JE DO STOSOWANIA W BUDOWNICTWIE I INNE ŚWIADCZENIA I DECYZJE WYKONCZENIOWE PRZEPISOM PRAWA.

- RYSUNKI NALEŻY ROZPATRYWAĆ WSPÓLNIE Z OPISEM.

BP MEDIATECH CONSTRUCTION
 Spółka z ograniczoną odpowiedzialnością Sp.k.
 ul. Krasińskiego 2, 97-500 Radomsko
 tel. kom.: 519 767 999, 691 982 066
 NIP: 772-240-33-20, REGON: 101605529, KRS: 0000462423

OBIEKT: "ADAPTACJA BAZY PO BYŁYM SKR DĄBROWA ZIELONA Z PRZEZNACZENIEM NA CENTRUM OPIEKUNTCZO-MIESZKALNE"

ADRES OBIEKTU: DZ. NR EWID. 1336, OBRĘB 0005 GMINA DĄBROWA ZIELONA, POWIAT CZĘSTOCHOWSKI

INWESTOR: GMINA DĄBROWA ZIELONA UL. PLAC KOSCIUSZKI 31 42-265 DĄBROWA ZIELONA

FAZA: PROJEKT FUNKCJONALNO-UŻYTKOWEGO
 BRANŻA: ARCHITEKTONICZNO - BUDOWLANA

NAZWA RYSUNKU: RZUT PARTERU

PROJEKTANT: ARCH. I KONSTR. MGR INŻ. BOGUSŁAW WIŚNIEWSKI
 NR EWID. UPRAW. 33/75

ASYST. PROJ. ARCH. I KON. MGR INŻ. ARCH. KAROL GONERA

ASYST. PROJ. ARCH. I KON. MGR INŻ. ADRIAN SZCZEPANIKI

DATA: CZERWIEC 2021r. SKALA: 1:100 NR RYSUNKU: 02A

WSZELKIE PRAWA AUTORSKIE ZASTRZEŻONE