

PFU; PIĘTRO

NA OSIE DLA NOWEJ CZĘŚCI BUDYNKU

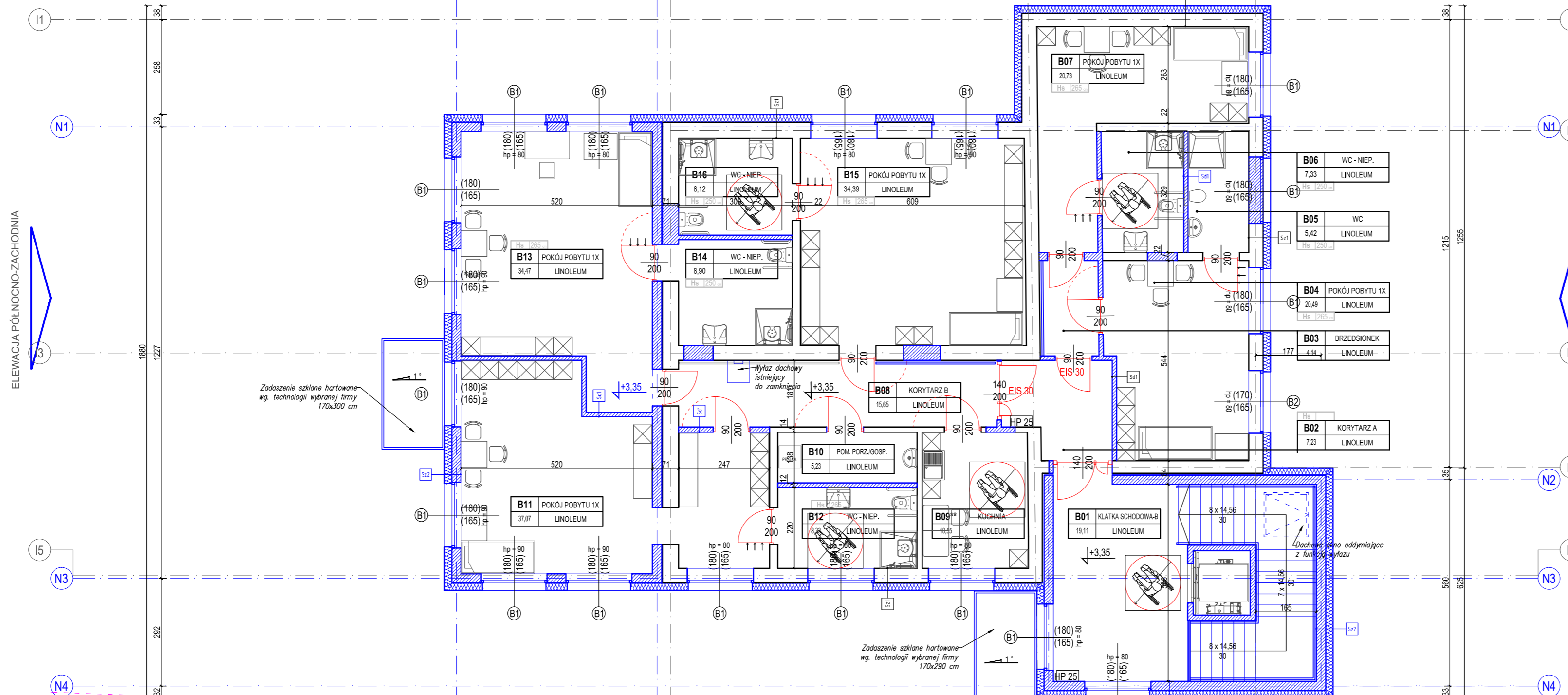
IA OSIE DLA ISTNIEJĄCEJ CZĘŚCI BUDYNKU PARTER, PIĘTRO.

ELEWACJA PÓŁNOCNO-WSCHODNIA



PODSTAWOWE WYMIARY BUDYNKU [m] [1m.n.p.t.]	
SZEROKOŚĆ [m]	18,80
DLUGOŚĆ [m]	22,40
WYSOKOŚĆ [mnp]	9,50
POWIERZCHNIA ZABUDOWY [m²]	339,69
KUBATURA [m³]	2 938,32
POWIERZCHNIA CAŁKOWITA PODLEGAJĄCA OPRACOWANIU	679,38
POWIERZCHNIA UŻYTKOWA	462,78
KĄT NACHYLENIA POŁACI DACHOWEJ [°]	2°

PFU - ZESTAWIENIE POW. UŻYTKOWYCH B - PIĘTRO [m²]		
PIĘTRO		
B02	KORYTARZ "A"	LINOLEUM 7,23
B03	PRZEDSIONEK	LINOLEUM 4,14
B04	POKÓJ POBYTU 1X	LINOLEUM 20,49
B05	WC	LINOLEUM 5,42
B06	WC	LINOLEUM 7,33
B07	POKÓJ POBYTU 1X	LINOLEUM 20,73
B08	KORYTARZ "B"	LINOLEUM 15,65
B09**	KUCHNIA	LINOLEUM 10,55
B10	POM. PORZĄDKOWE - GOSPODARZE	LINOLEUM 5,23
B11	POKÓJ POBYTU 1X	LINOLEUM 37,07
B12	WC NIEPELNOSPR.	LINOLEUM 8,33
B13	POKÓJ POBYTU 1X	LINOLEUM 34,47
B14	WC NIEPELNOSPR.	LINOLEUM 8,90
B15	POKÓJ POBYTU 1X	LINOLEUM 34,39
B16	WC NIEPELNOSPR.	LINOLEUM 8,12
		SUMA 228,05
B01	KLATKA SCHODOWA - B	PLYTKI GRES *19,11
* - POWIERZCHNIA KLATKI SCHODOWE		
** - KUCHNIA DOSTOSOWANA DLA OSÓB NIEPELNOSPRAWNYCH WRZ. Z WYPOSAŻENIEM		



- ŚCIANY ISTNIEJĄCE
- ELEMENTY PROJEKTOWANE
- DO ZAMUROWANIA, PROJEKTOWANE

Sf1 Ściany fundamentowe - część istniejąca	cm
Fala kubelkowa	
Półstyren ekstrudowany XPS 15 cm o współf. 4	20,0
Isolacja termiczna EPS	
Hydroizolacja np. dysperbit	
Tynk szlachy "trapanka"	
Ściana fundamentowa szaleniowa	
Sf2 Ściany fundamentowe - część nowa	cm
Fala kubelkowa	
Półstyren ekstrudowany XPS 15 cm lub heardy polistyren EPS	15,0
Isolacja termiczna EPS	
Hydroizolacja np. dysperbit	
Tynk szlachy "trapanka"	
Isolacja termiczna EPS 20 cm	20,0
Isolacja termiczna EPS 24 cm	24,0
Tynk szlachy "trapanka"	
Hydroizolacja np. dysperbit	
Sz1 Ściany zewnętrzne - część istniejąca	cm
Tynk szlachy lub mineralny	
Isolacja termiczna EPS 20 cm	20,0
Ściana izolacyjna - cegła pełna / pustak żubobetonowy / gazobeton	40,0
Tynk gipsowy	1,5
Sz2 Ściany zewnętrzne 24 silka - część nowa	cm
Tynk szlachy lub mineralny	
Półstyren EPS 20 cm	20,0
Błoczek akustyczny HHH 24	24,0
Tynk gipsowy	1,5
Sz3 Ściany wewnętrzne 12 silka	cm
Tynk gipsowy	1,5
Błoczek akustyczny HHH 12	12,0
Tynk gipsowy	1,5

Pg1 Posadzka na gruncie - część istniejąca (wymiana)	cm
Wykonana płytki gresowe	1,0-2,0
Wylewka betonowa 8 cm np. posadzka antystatyczna	6,0
Fala PE na zakład	
Półstyren heardy min. eps 100 2x10cm na zakład	20,0
Fala PE na zakład	
Pokład betonowy C16/20 (B20) 10 cm	10,0
Pasek zapobiegający os. 30 cm (wazy fundamentowe)	
Grunt rodzimy	
Pg2 Posadzka na gruncie - część nowa	cm
Wykonana płytki gresowe	1,0-2,0
Wylewka betonowa 8 cm np. posadzka antystatyczna	6,0
Fala PE na zakład	
Półstyren heardy min. eps 100 2x10cm na zakład	20,0
Fala PE na zakład	
Pokład betonowy C16/20 (B20) 10 cm	10,0
Pasek zapobiegający os. 30 cm (wazy fundamentowe)	
Grunt rodzimy	
Pst1 Strop użytkowy - część istniejąca	cm
Wykonana klockami płytki gresowe	1,0-2,0
Wylewka betonowa 3,0 - 8,0 cm np. jasnych - żaroodporna	5,0-8,0
Isolacja termiczna EPS 20 cm	20,0
Tynk gipsowy 1,0 - 1,5 cm	1,5
Pst2 Strop użytkowy - część nowa	cm
Wykonana klockami płytki gresowe	1,0-2,0
Wylewka betonowa 3,0 - 8,0 cm np. jasnych - żaroodporna	5,0-8,0
Isolacja termiczna EPS 20 cm	20,0
Tynk gipsowy 1,0 - 1,5 cm	1,5

D1 Stropodach - część istniejąca	cm
Membrana EPDM czarna	0,5
Fala PE na zakład	
Warstwa spadkowa - 2"	
Półstyren heardy min. eps 100 o gr. 20 cm	20,0
Fala PE na zakład	
Pokład betonowy C16/20 (B20) 10 cm	10,0
Fala PE na zakład	
Strop Tenha Panel z styropianem 16 cm (12x4 nadkrawka)	20,0
Tynk gipsowy 1,0 - 1,5 cm	1,5
D2 Stropodach - część nowa	cm
Membrana EPDM czarna	0,5
Fala PE na zakład	
Warstwa spadkowa - 2"	
Półstyren heardy min. eps 100 o gr. 20 cm	20,0
Fala PE na zakład	
Pokład betonowy C16/20 (B20) 10 cm	10,0
Fala PE na zakład	
Strop Tenha Panel z styropianem 16 cm (12x4 nadkrawka)	20,0
Tynk gipsowy 1,0 - 1,5 cm	1,5

ELEWACJA POŁUDNIOWO-ZACHODNIA

UWAGI:

- WSZYSTKIE WYMIARY BEZWZGLĘDNE SPRAWDZIĆ NA PLANIE BUDOWY A W PRZYPADKU WYSTĄPIENIA RÓŻNIC, PROJEKTOWANY UKŁAD NALEŻY DOSTOSOWAĆ DO STANU ISTNIEJĄCEGO
- PRZED PRZYSTĄPIENIEM DO ZAMÓWIENIA STOLARKI I ŚLUSARKI NALEŻY BEZWZGLĘDNE SPRAWDZIĆ WYMIARY OTWORÓW OKIENNYCH, DRZWIOWYCH, WYSOKOŚCI PODCIĄGÓW, JAK RÓWNIEŻ ŁOŚCI ZAMÓWIENIOWYCH ELEMENTÓW,
- PRZED PRZYSTĄPIENIEM DO ZAMÓWIENIA WSZEKICH ELEMENTÓW WYKONCZENIA I WYPOSAŻENIA BUDYNKU, ELEMENTÓW KONSTRUKCJI, INSTALACJI SANITARNYCH, ELEKTRYCZNYCH, NALEŻY SPRAWDZIĆ ICH ILOŚĆ I PARAMETRY,
- PRZED ZAMÓWIENIEM WSZEKIE WĄTPLIWOŚCI, OMYKI W ZESTAWIENIU NALEŻY WYJAŚNIĆ Z AUTORAMI PROJEKTU,
- NALEŻY BEZWZGLĘDNE ZAPOBIEGAĆ OGRANICZENIOM WZDELKICH DOŁĄCZKI PRZECIWOŁOŻYCHYCH, TERENOWYCH I TP. PODZIOMYCH I PIONOWYCH,
- DOŁĄCZAJĄC Oraz DYLATACJE NALEŻY WYKONCZAĆ WEDŁUG WYKAZANYCH SYSTEMOWYCH ZGODNIE Z WTYCZNYMI PRODUKENTA I SZTUKĄ BUDOWLANA,
- SYSTEMY RYNNOWY MOCOWAĆ NA KROKWIACH,
- OPROWADZENIE WODY Z RYNNEM RURIAM SPŁYTOWYMI POWIERZCHNIOWO NA TERENIE DZIAŁKI,
- WSZEKIE PRACE BUDOWLANE, WNĘTRZARSKIE I SPECJALISTYCZNE POWINNY BYĆ WYKONYWANE POD ŚCISŁYM NADZOREM OSÓB UPRAWNIENIOWYCH OD WYKONYWANIA TYCH PRAC,
- WSZEKIE MATERIAŁY UŻYTE W TRACIE REALIZACJI ROBÓT POMIANY POSIADAĆ, ATYSTYGIENIENCO SANITARNE, APROBATY TECHNICZNE I TB GAZY CERTYFIKATY ZGODNOŚCI DOPUSZCZAJĄCE JE DO STOSOWANIA W BUDOWNICTWIE I INNE ŚWIADCTWA I DECYZJE WYMAGANE PRZEPISAMI PRAWA.

- RYSUNKI NALEŻY ROZPATRYWAĆ WSPÓLNIE Z OPISEM.

BP MEDIATECH CONSTRUCTION
Spółka z ograniczoną odpowiedzialnością Sp.k.
ul. Krasińskiego 2, 97-500 Radomsko
tel. kom.: 519 767 999, 691 982 066
NIP: 772-240-33-20, REGON: 101605529, KRS: 0000462423

OBIEKT:	"ADAPTACJA BAZY PO BYŁYM SKR DĄBROWA ZIELONA Z PRZEZNACZENIEM NA CENTRUM OPIEKUNICZO-MIESZKALNE"
ADRES OBIEKTU:	DZ. NR EWID. 1336, OBRĘB 0005 GMINA DĄBROWA ZIELONA, POWIAT CZĘSTOCHOWSKI
INWESTOR:	GMINA DĄBROWA ZIELONA UL. PLAC KOŚCIUSZKI 31 42-265 DĄBROWA ZIELONA
FAZA:	PROJEKT FUNKCJONALNO-UŻYTKOWEGO
BRANŻA:	ARCHITEKTONICZNO - BUDOWLANA
NAZWA RYSUNKU:	RZUT PIĘTRA
PROJEKTANT. ARCH. I KONSTR. MGR INŻ. BOGUSŁAW WIŚNIEWSKI	NR EWID. UPRAW. 33/75
ASYST. PROJ. ARCH. I KONSTR. MGR INŻ. ARCH. KAROL GONERA	
ASYST. PROJ. ARCH. I KONSTR. MGR INŻ. ADRIAN SZCZEPANIKI	
DATA:	SKALA:
CZERWIEC 2021r.	1:100 03A
WSZEKIE PRAWA AUTORSKIE ZASTRZEŻONE	