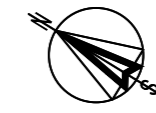


PFU; PIĘTRO

NA OSIE DLA NOWEJ CZĘŚCI BUDYNKU

IA OSIE DLA ISTNIEJĄCEJ CZĘŚCI BUDYNKU PARTER, PIĘTRO.

ELEWACJA PÓŁNOCNO-WSCHODNIA

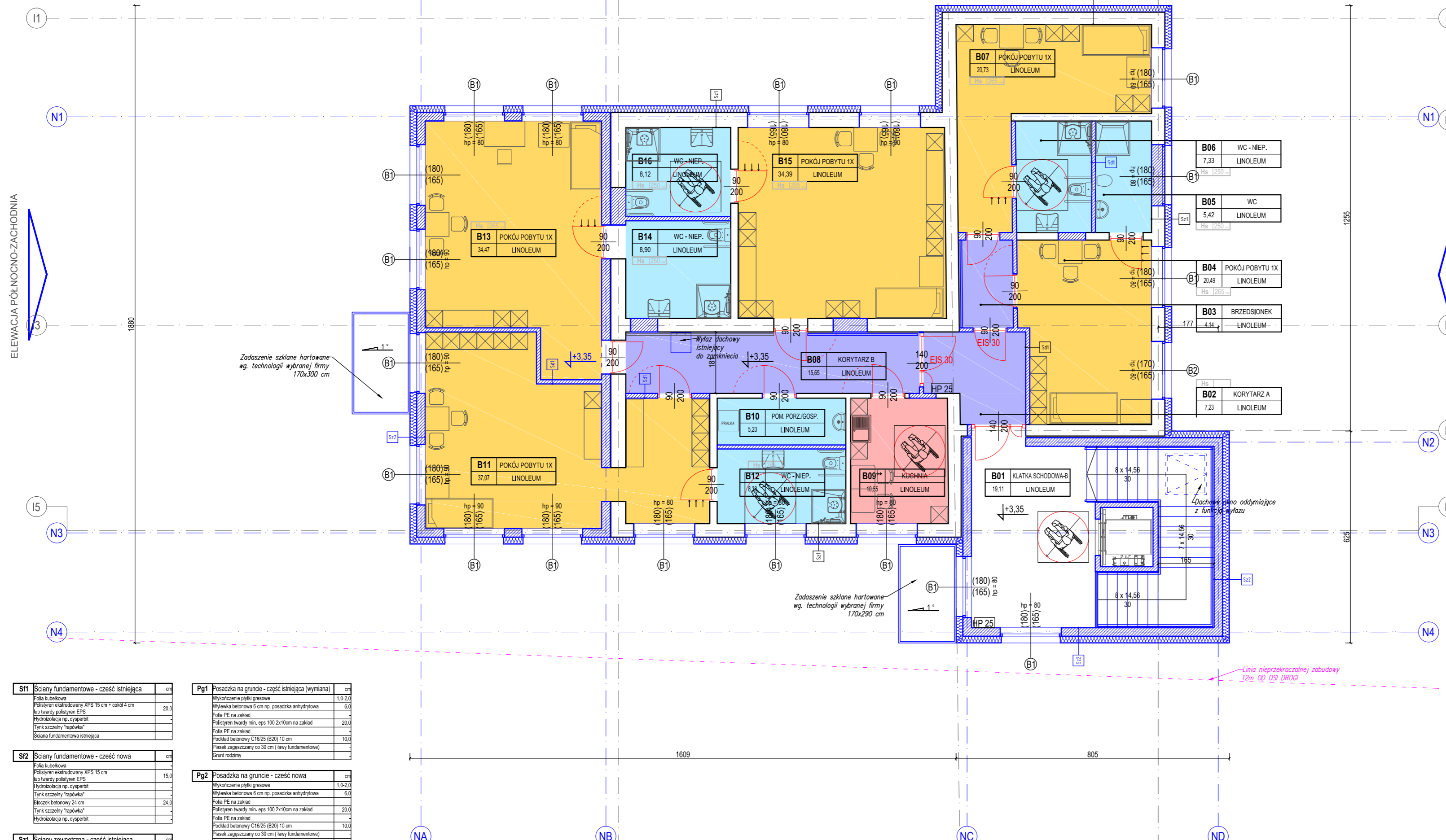


PODSTAWOWE WYMIARY BUDYNKU [m] [1m.n.p.t.]	
SZEROKOŚĆ [m]	18,80
DLUGOŚĆ [m]	22,40
WYSOKOŚĆ [mnp]	9,50
POWIERZCHNIA ZABUDOWY [m ²]	339,69
KUBATURA [m ³]	2 938,32
POWIERZCHNIA CAŁKOWITA PODLEGAJĄCA OPRACOWANIU	679,38
POWIERZCHNIA UŻYTKOWA	462,78
KĄT NACHYLENIA POŁACI DACHOWEJ [°]	2°

PFU - ZESTAWIENIE POW. UŻYTKOWYCH B - PIĘTRO [m ²]		
PIĘTRO		
B02	KORYTARZ "A"	LINOLEUM 7,23
B03	PRZEDSIONEK	LINOLEUM 4,14
B04	POKÓJ POBYTU 1X	LINOLEUM 20,49
B05	WC	LINOLEUM 5,42
B06	WC	LINOLEUM 7,33
B07	POKÓJ POBYTU 1X	LINOLEUM 20,73
B08	KORYTARZ "B"	LINOLEUM 15,65
B09**	KUCHNIA	LINOLEUM 10,55
B10	POM. PORZĄDKOWE - GOSPODARZE	LINOLEUM 5,23
B11	POKÓJ POBYTU 1X	LINOLEUM 37,07
B12	WC NIEPEL NOSPR.	LINOLEUM 8,33
B13	POKÓJ POBYTU 1X	LINOLEUM 34,47
B14	WC NIEPEL NOSPR.	LINOLEUM 8,90
B15	POKÓJ POBYTU 1X	LINOLEUM 34,39
B16	WC NIEPEL NOSPR.	LINOLEUM 8,12
SUMA		228,05
B01	KLATKA SCHODOWA - B	PLYTKI GRES *19,11
* - POWIERZCHNIA KLATKI SCHODOWEJ		
** - KUCHNIA DOSTOSOWANA DLA OSÓB NIEPEL NOSPR AWNYCH Z WYPOSAŻENIEM		

ELEWACJA PÓŁNOCNO-ZACHODNIA

ELEWACJA PÓŁDNIOWO-WSCHODNIA



- ŚCIANY ISTNIEJĄCE
- ELEMENTY PROJEKTOWANE
- DO ZAMUROWANIA, PROJEKTOWANE

Sf1 Ściany fundamentowe - część istniejąca	cm	—
Fala kubelkowa	—	—
Półstyren ekstrudowany XPS 15 cm o współf 4 cm	20,0	—
Isolacja termiczna EPS	—	—
Hydroizolacja np. dysperbit	—	—
Tynk szlachy "trapek"	—	—
Ściana fundamentowa szkieletowa	—	—
Sf2 Ściany fundamentowe - część nowa	cm	—
Fala kubelkowa	—	—
Półstyren ekstrudowany XPS 15 cm lub heardy polistyren EPS	15,0	—
Hydroizolacja np. dysperbit	—	—
Tynk szlachy "trapek"	—	—
Bloczek betonowy 24 cm	25,0	—
Hydroizolacja np. dysperbit	—	—
Sz1 Ściany zewnętrzne - część istniejąca	cm	—
Tynk szlachy lub mineralny	—	—
Półstyren EPS 20 cm	20,0	—
Ściana izolacyjna - cegła pełna / pustak żubelkowy / gazobeton	40,0	—
Tynk gipsowy	1,5	—
Sz2 Ściana Zewnętrzna 24 silka - część nowa	cm	—
Tynk szlachy lub mineralny	—	—
Półstyren EPS 20 cm	20,0	—
Bloczek silikatowy HHH 24	24,0	—
Tynk gipsowy	1,5	—
Sz3 Ściana Wewnętrzna 12/ silka	cm	—
Tynk gipsowy	1,5	—
Bloczek silikatowy HHH 12	12,0	—
Tynk gipsowy	1,5	—

Pg1 Posadzka na gruncie - część istniejąca (wymiana)	cm	—
Wykonane płytki gresowe	1,0-2,0	—
Wylewka betonowa 8 cm np. posadzka antystatyczna	6,0	—
Fala PE na zakład	—	—
Półstyren heardy min. eps 100 2x10cm na zakład	20,0	—
Fala PE na zakład	—	—
Pokład betonowy C16/25 (B20) 10 cm	10,0	—
Pasek zapobiegający np. 38 cm (wazy fundamentowe)	—	—
Grunt rodzimy	—	—
Pg2 Posadzka na gruncie - część nowa	cm	—
Wykonane płytki gresowe	1,0-2,0	—
Wylewka betonowa 8 cm np. posadzka antystatyczna	6,0	—
Fala PE na zakład	—	—
Półstyren heardy min. eps 100 2x10cm na zakład	20,0	—
Fala PE na zakład	—	—
Pokład betonowy C16/25 (B20) 10 cm	10,0	—
Pasek zapobiegający np. 38 cm (wazy fundamentowe)	—	—
Grunt rodzimy	—	—
Pst1 Strop użytkowy - część istniejąca	cm	—
Wykonane kleimotytki gresowe	1,0-2,0	—
Wylewka betonowa 3,5- 8,0 cm np. jasnych - żaropory szkielet (oświetla oświetlenie oświetlenie nasadzone / pozorne)	5,0-8,0	—
Fala PE na zakład	—	—
Strop żelbetonowy DZ-3	20,0	—
Tynk gipsowy 1,0- 1,5 cm	1,5	—
Pst2 Strop użytkowy - część nowa	cm	—
Wykonane kleimotytki gresowe	1,0-2,0	—
Wylewka betonowa 3,5- 8,0 cm np. jasnych - żaropory szkielet (oświetla oświetlenie oświetlenie nasadzone / pozorne)	5,0-8,0	—
Fala PE na zakład	—	—
Strop żelbetonowy DZ-3	20,0	—
Tynk gipsowy 1,0- 1,5 cm	1,5	—

D1 Stropodach - część istniejąca	cm	—
Membrana EPDM czarna	0,5	—
Fala PE na zakład	—	—
Warstwa spadkowa - 2"	—	—
Półstyren heardy min. eps 100 o gr. 2,0 cm	20,0	—
Fala PE na zakład	—	—
Strop istniejący - Pustak żubelkowy DZ-3	20,0	—
Tynk gipsowy 1,0- 1,5 cm	1,5	—
D2 Stropodach - część nowa	cm	—
Membrana EPDM czarna	0,5	—
Fala PE na zakład	—	—
Warstwa spadkowa - 2"	—	—
Półstyren heardy min. eps 100 o gr. 2,0 cm	20,0	—
Fala PE na zakład	—	—
Strop Tynk Panel z styropianem 16 cm (12x4 nadkrawka)	20,0	—
Tynk gipsowy 1,0- 1,5 cm	1,5	—

ELEWACJA PÓŁDNIOWO-ZACHODNIA

UWAGI:
 1. W SZYBKIE WYMIARY BEZWZGLĘDNE SPRAWDZIĆ NA PLACU BUDOWY A W PRZYPADKU WYSTĄPIENIA RÓŻNIC, PROJEKTOWANY UKŁAD NALEŻY DOSTOSOWAĆ DO STANU ISTNIEJĄCEGO
 2. PRZED PRZYSTĄPIENIEM DO ZAMÓWIENIA STOLARKI I ŚLUSARKI NALEŻY BEZWZGLĘDNE SPRAWDZIĆ WYMIARY OTWORÓW OKIENNYCH, DRZWIOWYCH, WYSOKOŚCI PODCIĄGÓW, JAK RÓWNIEŻ ŁOŚCI ZAMÓWIENIOWYCH ELEMENTÓW,
 3. PRZED PRZYSTĄPIENIEM DO ZAMÓWIENIA WISZELKICH ELEMENTÓW WYKONCZENIA I WYPOSAŻENIA BUDYNKU, ELEMENTÓW KONSTRUKCJI, INSTALACJI SANITARNYCH, ELEKTRYCZNYCH, NALEŻY SPRAWDZIĆ ICH ILOŚĆ I PARAMETRY.
 4. PRZED ZAMÓWIENIEM WISZELKIE WATPLIWOŚCI, OMYKI W ZESTAWIENIU NALEŻY WYJAŚNIĆ Z AUTORAMI PROJEKTU.
 5. NALEŻY BEZWZGLĘDNE ZAPOBIEGAĆ WIELKIM DOŁĄCZANIOM PRZECIWIŁOCZNYCH, TERMOZŁĄCZANIOM, PODZIOMYCH I PIONOWYCH.
 6. DOŁĄCZACIE ORAZ DYLAACJE NALEŻY WYKONAĆ WEDŁUG ROZWIĄZAŃ SYSTEMOWYCH ZGODNIE Z WTYCZNYMI PRODUCENTA I SZUKAJĄCĄ BUDOWLANĄ.
 7. SYSTEM RYNNOWY MOCOWANY NA KROKWIACH.
 8. OPIROWANIE WODY Z RINNIEM RURIAM SPŁASTOWYMI POWIERZCHNIOWO NA TERENIE DZIAŁKI.
 9. WISZELKIE PRACE BUDOWLANE, WNĘTRZARSKIE I SPECJALISTYCZNE POWINNY BYĆ WYKONYWANE POD ŚCISŁYM NADZOREM OSÓB UPRAWNIENIOWYCH OD WYKONYWANIA TYCH PRAC.
 10. WISZELKIE MATERIAŁY UŻYTE W TRACIE REALIZACJI ROBÓT POMIANY POSIADAĆ, ATESTY HIGIENICZNO SANITARNE, APROBATY TECHNICZNE I TB GRĄD CERTYFIKATY ZGODNOŚCI DOPUSZCZAJĄCE JE DO STOSOWANIA W BUDOWNICTWIE I INNE ŚWIADCTWA I DECYZJE WYMAGANE PRZEPISAMI PRAWA.

- RYSUNKI NALEŻY ROZPATRYWAĆ WSPÓLNIE Z OPISEM.

BP MEDIATECH CONSTRUCTION
 Spółka z ograniczoną odpowiedzialnością Sp.k.
 ul. Krasińskiego 2, 97-500 Radomsko
 tel. kom.: 519 767 999, 691 982 066
 NIP: 772 - 240 - 33 - 20, REGON: 101605529, KRS: 0000462423

OBIEKT:	"ADAPTACJA BAZY PO BYŁYM SKR DĄBROWA ZIELONA Z PRZEZNACZENIEM NA CENTRUM OPIEKUNICZO-MIESZKALNE"	
ADRES OBIEKTU:	DZ. NR EWID. 1336, OBRĘB 0005 GMINA DĄBROWA ZIELONA, POWIAT CZĘSTOCHOWSKI	
INWESTOR:	GMINA DĄBROWA ZIELONA UL. PLAC KOŚCIUSZKI 31 42-265 DĄBROWA ZIELONA	
FAZA:	PROJEKT FUNKCJONALNO-UŻYTKOWEGO	
BRANŻA:	ARCHITEKTURNO - BUDOWLANA	
NAZWA RYSUNKU:	RZUT PIĘTRA - PLAN FUNKCJI	
PROJEKTANT. ARCH. I KONSTR. MGR INŻ. BOGUSŁAW WIŚNIEWSKI	NR EWID. UPRAW. 33/75	
ASYST. PROJ. ARCH. I KONSTR. MGR INŻ. ARCH. KAROL GONERA		
ASYST. PROJ. ARCH. I KONSTR. MGR INŻ. ADRIAN SZCZEPANIKI		
DATA:	SKALA:	NR RYSUNKU
CZERWIEC 2021r.	1:100	05A
WSZELKIE PRAWA AUTORSKIE ZASTRZEŻONE		